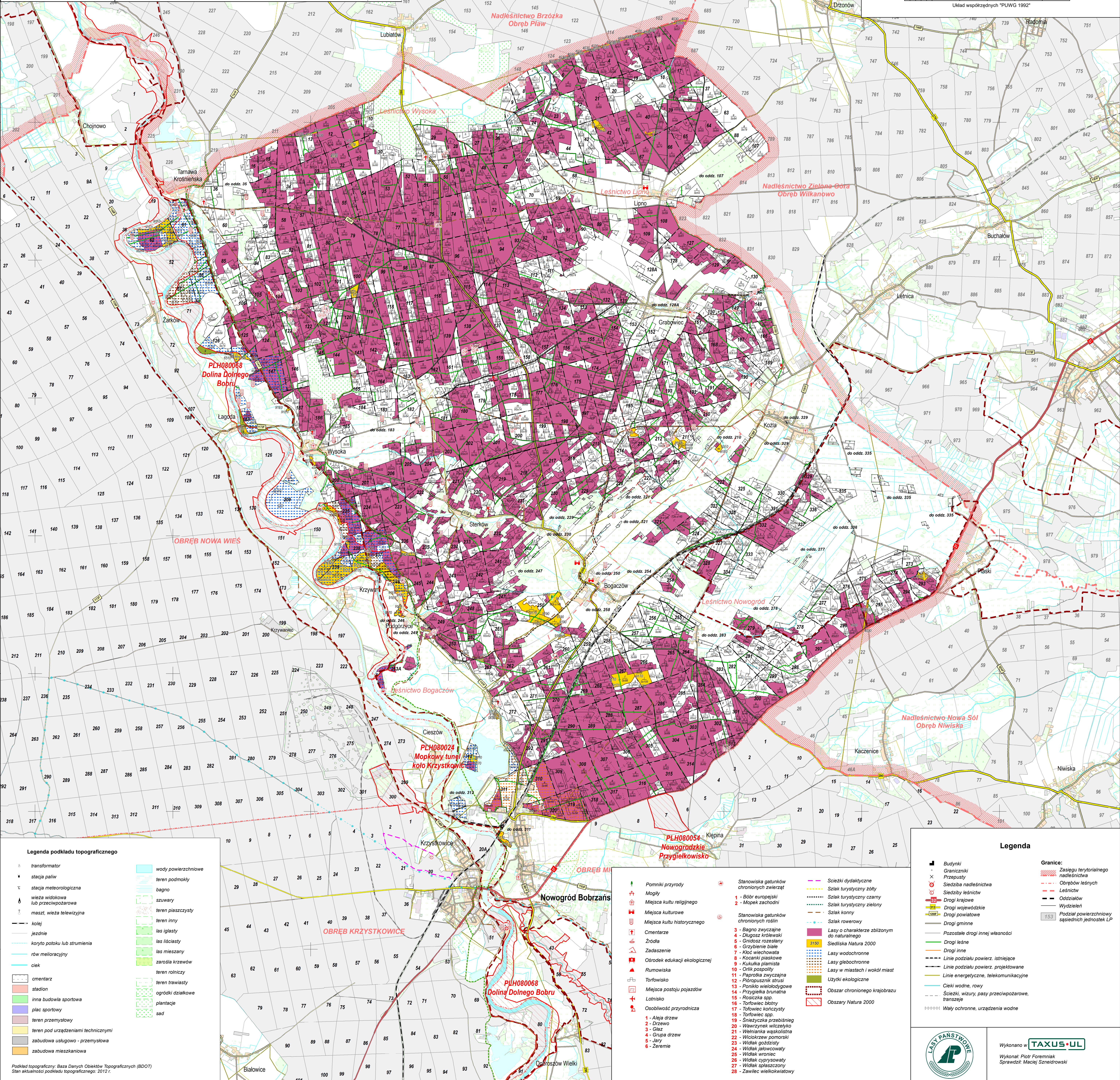


PODZIAŁ NA LEŚNICTWA					
Nr	Nazwa	Siedziba	Numery oddziałów	Pow. [ha]	
01	Lipno	151 c	1-9; 17-27; 37-48; 63-72; 88-94; 107-113; 127-128; 128A; 129-132; 148-154; 166-173; 189-195; 210-213; 226; 227	2 174.91	
02	Wysoka	51 b	10-16; 28-36; 49-62; 73-87; 95-106; 114-126; 141-147; 163-165; 182-188	2 214.50	
04	Bogaczów	231 m	133-140; 155-162; 174-181; 196-209; 214-225; 228-253; 253A; 262; 263	2 196.52	
05	Nowogród	51 b	254-261; 264-337	2 168.19	
Obręb Bogaczów			1-337; literowane: 128A; 253A	8 754.12	

MAPA PRZEGLĄDOWA  
WALORÓW PRZYRODNICZO- KULTUROWYCH  
NADLEŚNICTWO  
KRZYSTKOWICE  
OBRĘB  
BOGACZÓW  
REGIONALNA DYREKCJA LASÓW PAŃSTWOWYCH W ZIELONEJ GÓRZE  
Stan na 1.01.2021 r.  
POWIERZCHNIA OGÓLNA - 8754.12 ha (8754.0973 ha)  
współrzędność 0.0000 ha  
SKALA 1:25 000  
500 0 500 1000 1500 2000 2500 m  
Układ współrzędnych "PUWG 1992"



Legenda podkładu topograficznego

transformator

stacja paliw

stacja meteorologiczna

wieża widokowa lub przeciwpożarowa

maszt, wieża telewizyjna

kolej

jezdnie

koryto potoku lub strumienia

rów melioracyjny

ciek

ceментarz

stadion

inna budowla sportowa

plac sportowy

teren przemysłowy

teren pod urządzeniami technicznymi

zabudowa usługowo - przemysłowa

zabudowa mieszkaniowa

wody powierzchniowe

teren podmokły

bagno

szuwały

teren piaszczysty

teren inny

las iglasty

las liściasty

las mieszany

zarośla krzewów

teren rolniczy

teren trawiasty

ogródki działkowe

plantacje

sad

Podkład topograficzny: Baza Danych Obiektów Topograficznych (BDOT)  
Stan aktualności podkładu topograficznego: 2012 r.

Legenda

Pomniki przyrody

Mogiły

Miejsca kultu religijnego

Miejsca kulturowe

Miejsca kultu historycznego

Cmentarze

Zaduszenie

Ośrodek edukacji ekologicznej

Rumowiska

Torowisko

Miejsca postoju pojazdów

Lotnisko

Osobliwość przyrodnicza

1 - Aleja drzew

2 - Drzewo

3 - Głaz

4 - Grupa drzew

5 - Jary

6 - Żeremie

Stanowiska gatunków chronionych zwierząt

1 - Bóbr europejski

2 - Mopek zachodni

Stanowiska gatunków chronionych roślin

3 - Bagno zwyczajne

4 - Długosz królewski

5 - Gnidoosz rozełnany

6 - Grzybień biały

7 - Kłoc wiechowata

8 - Kocanki piaskowe

9 - Kukulka plantista

10 - Orlik pospolity

11 - Paprotka zwyczajna

12 - Poropuznik strusi

13 - Poniko wielodługowe

14 - Przygielka brunatna

15 - Rosiczka ssp.

16 - Torowiec błotny

17 - Torowiec kończysty

18 - Torowiec ssp.

19 - Śnieżyczka przebiśnieg

20 - Wawrzynnik wilczełoko

21 - Welnianka wąskolistna

22 - Wiciokrzew pomorski

23 - Widiak goździsty

24 - Widiak jałowcowaty

25 - Widiak woniecy

26 - Widiak cyprysowaty

27 - Widiak spłaszczony

28 - Zawilec wielokwiatowy

Siećki dyktacyjne

Szlak turystyczny żółty

Szlak turystyczny czarny

Szlak turystyczny zielony

Szlak komny

Szlak rowerowy

Las o charakterze zbliżonym do naturalnego

Siedliska Natura 2000

Las w wodochronie

Las glebochronny

Las w miastach i wokół miast

Użytki ekologiczne

Obszar chronionego krajobrazu

Obszary Natura 2000

Granice:

Zasięgu terytorialnego nadleśnictwa

Obrębów leśnych

Leśnictw

Oddziałów

Wyzdieleń

Podział powierzchniowy sąsiadnych jednostek LP

Legenda

Budynki

Graniczniki

Przepust

Siedziba nadleśnictwa

Siedziby leśnictw

Drugi krajowe

Drugi wojewódzkie

Drugi powiatowe

Drugi gminne

Pozostałe drogi innej własności

Drugi leśne

Drugi inne

Linie podziału powier. istniejące

Linie podziału powier. projektowane

Linie energetyczne, telekomunikacyjne

Cieki wodne, rowy

Siećki, wizury, pasy przeciwpożarowe, transeje

Wąły ochronne, urządzenia wodne

LASY PAŃSTWOWE

Wykonano w TAXUS-UL

Wykonął: Piotr Foremniak

Sprawdził: Maciej Szneldrowski